

都田川（浜名湖）浚渫工事について

日頃より、県の工事についての御理解と御協力をいただきありがとうございます。

下記のとおり、都田川（浜名湖）にて浚渫工事を行います。

工事期間中は、浜名湖内（前田沖）にて浚渫作業及び、村櫛漁港・前田沖・御産橋付近に土運搬船を係留します。係留中については赤色灯にて明示いたします。

泥上掘削機・土運船の係留また、中央航路航路杭36番付近への土運搬を行います。

安全第一に工事を進めてまいりますので、御協力をお願いいたします。

記

施 工 場 所 : 浜松市中央区村櫛町地先（裏面参照）
 作 業 内 容 : 浚渫工事（浜名湖に体積した土砂を取り除く工事です。）
 工 事 期 間 : 令和6年6月24日～令和6年8月下旬（工期変更あり）
 作 業 時 間 : 8：30～17：00
 発 注 者 : 静岡県浜松土木事務所

担当 工事課
 TEL 053-458-7274

施 工 業 者 : 須山建設株式会社

担当 村松知朗
 TEL 053-471-3162

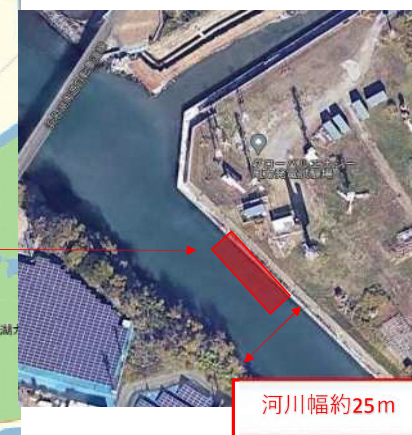


Instagramにて工事情報及び規制情報を掲載しております。
 ご覧ください。

位置図



拡大図



泥上掘削機係留イメージ



浚渫予定箇所

