

海釣公園・浜名港施設 調査のお知らせ

R5.9月

この度、海釣公園・浜名港施設において、岸壁等の調査を行います。
つきましては、調査員による調査作業を下記のとおり実施いたします。
調査に際してご理解ご協力の程、よろしくお願いいたします。
なお、夜間の作業は行いません。

(1) 調査箇所

海釣公園の陸側（新居今切口堤脚）

海釣公園の海側（新居航路南導流堤）

(2) 調査期間（予定）

令和5年10月30日 ～ 令和5年12月28日（予備日を含みます）

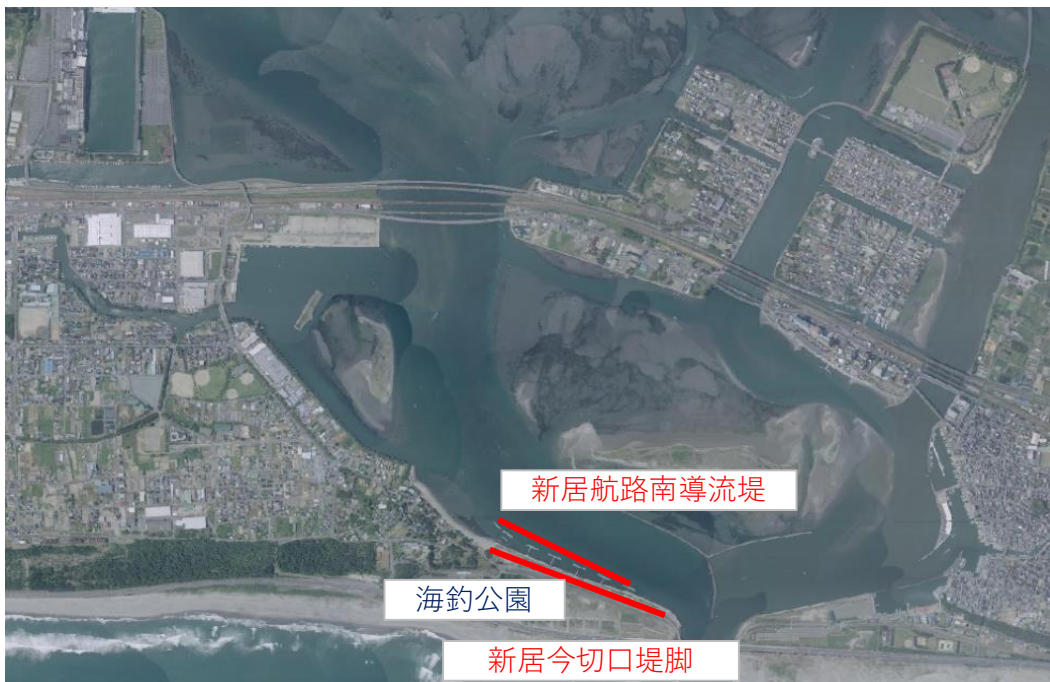
（※夜間は作業を行いません）

(3) 調査内容

陸上、船上及び水中から調査員が施設の劣化状況を調査します。

※水中・船上作業の際は監視船を配置して調査を行います。

調査箇所は下図の赤線の箇所です。



(4) 問合せ先

静岡県浜松土木事務所 工事課

担当：河合 053-458-7278

(5) 調査会社

日本工営株式会社 港湾部

担当：栗津 03-5276-3729、今井 03-3238-9660